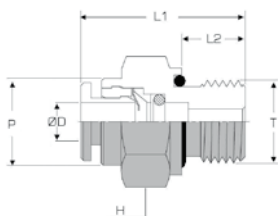


## DATI TECNICI DEI RACCORDI RAPIDI INOX AISI 316 AISI 316 FITTINGS TECHNICAL DATA

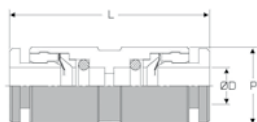
<b>Fluido</b> <i>Fluid</i>	<b>Aria compressa, acqua ed altri fluidi compatibili con i materiali costituenti i raccordi</b> <i>Compressed air, water and other fluids compatible with fittings materials</i>				
<b>Pressione di esercizio</b> <i>Working pressure</i>	<b>TUBO</b> <i>Tube</i> Ø4 - Ø14 mm	<b>PRESSIONE</b> <i>Pressure</i> 20 Bar a 20°C			
<b>Applicazioni</b> <i>Applications</i>	<b>1)Alimentare</b> <i>1)Food</i>	<b>2)Chimico</b> <i>2)Chemical</i>	<b>3)Cosmetico</b> <i>3)Cosmetic</i>	<b>4)Farmaceutico</b> <i>4)Pharmaceutical</i>	<b>5)Navale</b> <i>5)Naval</i>
<b>Temperatura di utilizzo</b> <i>Temperature range</i>	<b>-20°C +150°C</b>				
<b>Tubi consigliati</b> <i>Recommended tubes</i>	<b>1)PTFE</b> <i>1)PTFE</i>	<b>2)Poliammide</b> <i>2)Polyamide</i>	<b>3)Polietilene</b> <i>3)Polyethylene</i>	<b>4)Poliuretano</b> <i>4)Polyurethane</i>	<b>5)Acciaio Inox</b> (con utensile TX99) <i>5) Stainless Steel</i> (with tool TX99)
<b>Tolleranze</b> <i>Tolerances</i>	<b>+/- 0.10 mm</b>				
<b>Materiali</b> <i>Materials</i>	<b>Corpo</b> <i>Body</i>	<b>Acciaio AISI 316</b> <i>AISI 316 Steel</i>			
	<b>Pinza</b> <i>Lock claws</i>	<b>Acciaio AISI 303</b> <i>AISI 303 Steel</i>			
	<b>Pulsante</b> <i>Sleeve</i>	<b>Acciaio AISI 316</b> <i>AISI 316 Steel</i>			
	<b>O-Ring</b> <i>O-Ring</i>	<b>Viton</b> <i>Viton</i>			
<b>Filettatura</b> <i>Thread types</i>	<b>BSPP cilindrica UNI-ISO228.</b> <i>BSPP parallel UNI-ISO228.</i> <b>BSPT conica UNI-ISO 7.</b> <i>BSPT taper UNI-ISO 7.</i> <b>Metrica.</b> <i>Metric.</i>				
<b>Diametri e filetti</b> <i>Threads and diameters</i>	<b>Diametri da 4 mm a 14 mm</b> <i>Diameters from 4 mm to 14 mm</i> <b>Filettature da M5 a 1/2"</b> <i>Threads from M5 to 1/2"</i>				

## CARATTERISTICHE PRINCIPALI

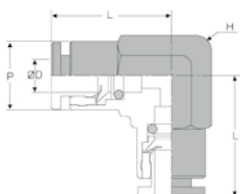
- 1. Montaggio istantaneo**  
*Instant connection*
- 2. Passaggio pieno, nessuna riduzione della portata**  
*Full passage.No reduction flow*
- 3. Ingombri ottimizzati**  
*Optimized dimensions*
- 4. Utilizzo in ambienti alimentari e aggressivi**  
*Used in alimentary environments and aggressive*

**TX51**

**DIRITTO MASCHIO CILINDRICO BSPP-METRICO**
**MALE STRAIGHT PARALLEL BSPP-METRIC**

Codice/Code	ØD	T	ØP	L1	L2	H1				
TX51M504	4	M5	9,8	24,4	7,5	11,1				1
TX511804	4	G1/8"	9,8	22,6	8,0	14,2				1
TX511404	4	G1/4"	9,8	24,1	10,0	17,4				1
TX511806	6	G1/8"	12,5	24,6	8,0	14,2				1
TX511406	6	G1/4"	12,5	24,6	10,0	17,4				1
TX511808	8	G1/8"	14,2	27,6	8,0	14,2				1
TX511408	8	G1/4"	14,2	26,6	10,0	17,4				1
TX513808	8	G3/8"	14,2	26,7	10,0	20,6				1
TX511410	10	G1/4"	16,4	29,6	10,0	17,4				1
TX511038	10	G3/8"	16,4	26,8	10,0	20,6				1
TX511412	12	G1/4"	19,0	31,0	10,0	20,6				1
TX513812	12	G3/8"	19,0	31,0	10,0	20,6				1
TX511212	12	G1/2"	19,0	30,5	12,0	27,0				1
<b>NEW</b> TX511214	14	G1/2"	21,8	31,5	12,0	27,0				1

**TX53**

**DIRITTO INTERMEDIO**
**STRAIGHT INTERMEDIATE**

Codice/Code	ØD	ØP	L							
TX530004	4	9,8	29,2							1
TX530006	6	12,5	34,6							1
TX530008	8	14,2	34,6							1
TX530010	10	16,4	35,7							1
TX530012	12	19,0	37,8							1
<b>NEW</b> TX530014	14	21,8	40,8							1

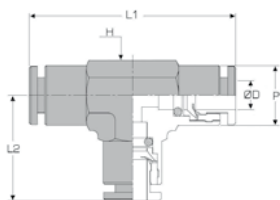
**TX54**

**"L" INTERMEDIO**
**"L" INTERMEDIATE**

Codice/Code	ØD	ØP	L	H						
TX540004	4	9,8	16,4	11,1						1
TX540006	6	12,5	20,6	12,7						1
TX540008	8	14,2	21,4	14,2						1
TX540010	10	16,4	24,6	17,4						1
TX540012	12	19,0	25,6	20,6						1
<b>NEW</b> TX540014	14	21,8	27,5	22,2						1

**TX55**

**"T" INTERMEDIO**

**"T" INTERMEDIATE**



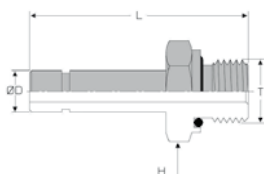
**NEW**

Codice/Code	ØD	ØP	L1	L2	H													
TX550004	4	9,8	32,8	16,4	11,1													1
TX550006	6	12,5	41,2	20,6	12,7													1
TX550008	8	14,2	42,8	21,4	14,2													1
TX550010	10	16,4	49,2	24,6	17,4													1
TX550012	12	19,0	51,2	25,6	20,6													1
TX550014	14	21,8	55,0	27,5	22,2													1

**TX56**

**ADATTATORE MASCHIO CILINDRICO BSPP-METRICO**

**MALE ADAPTOR PARALLEL BSPP-METRIC**

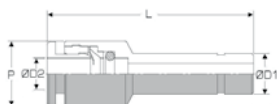


Codice/Code	ØD	T	L	H														
TX56M504	4	M5	35,7	11,1														1
TX561804	4	G1/8"	36,2	14,2														1
TX561404	4	G1/4"	38,2	17,4														1
TX561806	6	G1/8"	41,2	14,2														1
TX561406	6	G1/4"	43,2	17,4														1
TX561808	8	G1/8"	41,2	14,2														1
TX561408	8	G1/4"	43,2	17,4														1
TX561410	10	G1/4"	46,8	17,4														1
TX563810	10	G3/8"	46,8	20,6														1
TX561412	12	G1/4"	48,8	20,6														1
TX563812	12	G3/8"	48,8	20,6														1

**TX58**

**ADATTATORE RIDUZIONE**

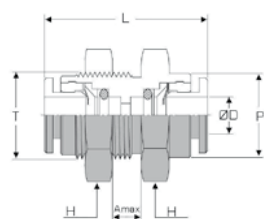
**REDUCER PLUG-IN**



**NEW**

Codice/Code	ØD1	ØD2	P	L														
TX580604	4	6	9,8	35,6														1
TX580804	4	8	9,8	35,6														1
TX580806	6	8	12,5	42,1														1
TX581006	6	10	12,5	43,1														1
TX581008	8	10	14,2	43,1														1
TX581208	8	12	14,2	46,1														1
TX581210	10	12	16,4	46,6														1
TX581412	12	14	19,0	50,0														1

### TX60

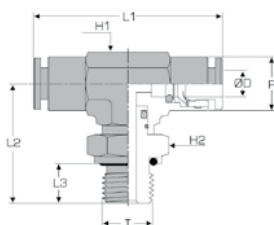


#### PASSALAMIERA

#### BULKHEAD

Codice/Code	ØD	T	ØP	L	Amax	H			
TX600004	4	M11X0,75	9,8	32,7	6,0	14,2			1
TX600006	6	M13X1	12,5	35,7	6,0	19,0			1
TX600008	8	M16X1,25	14,2	36,7	6,0	20,6			1
TX600010	10	M18X1	16,4	43,2	8,0	22,2			1
TX600012	12	M22X1,5	19,0	46,8	10,0	27,0			1

### TX70



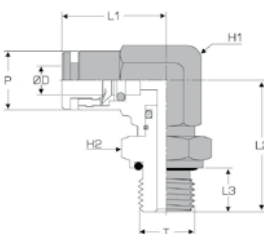
NEW

#### "T" AL CENTRO GIREVOLE CILINDRICO BSPP

#### CENTRAL "T" MALE (ROTATING BODY) PARALLEL BSPP

Codice/Code	ØD	T	ØP	L1	L2	L3	H1	H2	
TX70M504	4	M5	9,8	34,2	26,5	7,5	11,1	11,1	1
TX701804	4	G1/8"	9,8	34,2	26,9	8,0	11,1	14,2	1
TX701404	4	G1/4"	9,8	34,2	28,9	10,0	11,1	17,4	1
TX701806	6	G1/8"	12,5	41,2	27,8	8,0	12,7	14,2	1
TX701406	6	G1/4"	12,5	41,2	30,0	10,0	12,7	17,4	1
TX701808	8	G1/8"	14,2	42,8	29,8	8,0	14,2	14,2	1
TX701408	8	G1/4"	14,2	42,8	32,0	10,0	14,2	17,4	1
TX703808	8	G3/8"	14,2	42,8	32,0	10,0	14,2	20,6	1
TX701410	10	G1/4"	16,4	49,2	33,1	10,0	17,4	17,4	1
TX703810	10	G3/8"	16,4	49,2	33,1	10,0	17,0	20,6	1
TX701412	12	G1/4"	19,0	51,2	35,3	10,0	20,6	19,0	1
TX703812	12	G3/8"	19,0	51,2	35,8	10,0	20,6	20,6	1
TX701212	12	G1/2"	19,0	51,2	38,8	12,0	20,6	27,0	1

### TX72

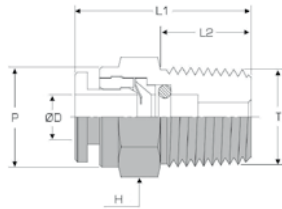


#### GOMITO MASCHIO GIREVOLE CILINDRICO BSPP-METRICO

#### ELBOW MALE (ROTATING BODY) PARALLEL BSPP-METRIC

Codice/Code	ØD1	T	ØP	L1	L2	L3	H1	H2	
TX72M504	4	M5	9,8	17,1	26,5	7,5	11,1	11,1	1
TX721804	4	G1/8"	9,8	17,1	26,9	8,0	11,1	14,2	1
TX721404	4	G1/4"	9,8	17,1	28,9	10,0	11,1	17,4	1
TX721806	6	G1/8"	12,5	20,6	27,8	8,0	12,7	14,2	1
TX721406	6	G1/4"	12,5	20,6	30,0	10,0	12,7	17,4	1
TX721808	8	G1/8"	14,2	21,4	29,8	8,0	14,2	14,2	1
TX721408	8	G1/4"	14,2	21,4	32,0	10,0	14,2	17,4	1
TX723808	8	G3/8"	14,2	21,4	32,0	10,0	14,2	20,6	1
TX721410	10	G1/4"	16,4	24,6	33,1	10,0	17,4	17,4	1
TX723810	10	G3/8"	16,4	24,6	33,1	10,0	17,4	20,6	1
TX721412	12	G1/4"	19,0	25,6	35,3	10,0	20,6	19,0	1
TX723812	12	G3/8"	19,0	25,6	35,8	10,0	20,6	20,6	1
TX721212	12	G1/2"	19,0	25,6	38,8	12,0	20,6	27,0	1
NEW TX721214	14	G1/2"	21,8	27,5	40,8	12,0	22,2	27,0	1

**TX51K**



**DIRITTO MASCHIO CONICO BSPT**

**MALE STRAIGHT TAPER BSPT**

Codice/Code	ØD	T	ØP	L1	L2	H				
TX51K1804	4	R1/8"	9,8	18,6	8,5	11,1				1
TX51K1404	4	R1/4"	9,8	23,0	12,5	14,2				1
TX51K1806	6	R1/8"	12,5	23,7	8,5	12,7				1
TX51K1406	6	R1/4"	12,5	23,7	12,5	14,2				1
TX51K1808	8	R1/8"	14,2	26,7	8,5	14,2				1
TX51K1408	8	R1/4"	14,2	27,7	12,5	14,2				1
TX51K3808	8	R3/8"	14,2	27,1	12,5	17,4				1
TX51K1410	10	R1/4"	16,4	29,0	12,5	17,4				1
TX51K3810	10	R3/8"	16,4	27,7	12,5	17,4				1
TX51K1412	12	R1/4"	19,0	32,4	12,5	20,6				1
TX51K3812	12	R3/8"	19,0	30,9	12,5	20,6				1
TX51K1212	12	R1/2"	19,0	32,4	16,5	22,2				1
<b>NEW</b> TX51K1214	14	R1/2"	21,8	34,4	16,5	22,2				1

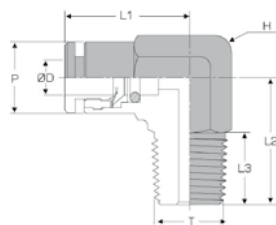
**TX56K**



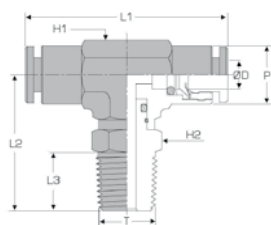
**ADATTATORE MASCHIO CONICO BSPT**

**MALE ADAPTOR TAPER BSPT**

Codice/Code	ØD	T	L	H						
<b>NEW</b> TX56K1804	4	R1/8"	35,0	11,1						1
TX56K1404	4	R1/4"	39,0	14,2						1
TX56K1806	6	R1/8"	40,0	11,1						1
TX56K1406	6	R1/4"	44,0	14,2						1
TX56K1808	8	R1/8"	40,0	11,1						1
TX56K1408	8	R1/4"	44,0	14,2						1
TX56K3808	8	R3/8"	44,0	17,4						1
TX56K1410	10	R1/4"	47,5	14,2						1
TX56K3810	10	R3/8"	47,5	17,4						1

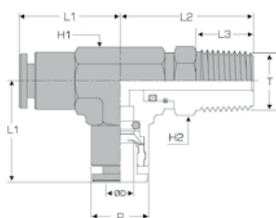
**TX69K**

**GOMITO MASCHIO FISSO CONICO BSPT**
**ELBOW MALE (NOT ROTATING) TAPER BSPT**

Codice/Code	ØD	T	ØP	L1	L2	L3	H		
TX69K1804	4	R1/8"	9,8	16,4	17,3	8,5	11,1		1
TX69K1404	4	R1/4"	9,8	18,0	23,5	12,5	14,2		1
TX69K1806	6	R1/8"	12,5	20,6	18,0	8,5	12,7		1
TX69K1406	6	R1/4"	12,5	21,4	23,5	12,5	14,2		1
TX69K1808	8	R1/8"	14,2	21,4	19,5	8,5	14,2		1
TX69K1408	8	R1/4"	14,2	21,4	23,5	12,5	14,2		1
TX69K3808	8	R3/8"	14,2	24,6	25,2	12,5	17,4		1
TX69K1410	10	R1/4"	16,4	24,6	25,2	12,5	17,4		1
TX69K3810	10	R3/8"	16,4	24,6	25,2	12,5	17,4		1
TX69K1412	12	R1/4"	19,0	25,6	26,9	12,5	20,6		1
TX69K3812	12	R3/8"	19,0	25,6	26,9	12,5	20,6		1
TX69K1212	12	R1/2"	19,0	25,6	30,9	16,5	20,6		1

**TX70K**

**"T" ALCENTRO GIREVOLE CONICO BSPT**
**CENTRAL "T" MALE (ROTATING BODY) TAPER BSPT**

Codice/Code	ØD	T	ØP	L1	L2	L3	H1	H2	
TX70K1804	4	R1/8"	9,8	34,2	26,7	8,5	11,1	11,1	1
TX70K1404	4	R1/4"	9,8	34,2	29,8	12,5	11,1	14,2	1
TX70K1806	6	R1/8"	12,5	41,2	27,7	8,5	12,7	12,7	1
TX70K1406	6	R1/4"	12,5	41,2	30,7	12,5	12,7	14,2	1
TX70K1808	8	R1/8"	14,2	42,8	28,7	8,5	14,2	14,2	1
TX70K1408	8	R1/4"	14,2	42,8	32,7	12,5	14,2	14,2	1
TX70K3808	8	R3/8"	14,2	42,8	32,7	12,5	14,2	17,4	1
TX70K1410	10	R1/4"	16,4	49,2	33,9	12,5	17,4	17,4	1
TX70K3810	10	R3/8"	16,4	49,2	34,1	12,5	17,4	17,4	1
TX70K1412	12	R1/4"	19,0	51,2	37,3	12,5	20,6	20,6	1
TX70K3812	12	R3/8"	19,0	51,2	37,3	12,5	20,6	20,6	1
TX70K1212	12	R1/2"	19,0	51,2	39,8	16,5	20,6	22,2	1

**TX71K**

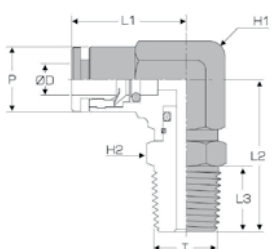


**"T" LATERALE GIREVOLE CONICO BSPT**

**LATERAL "T" MALE (ROTATING BODY) TAPER BSPT**

Codice/Code	ØD	T	ØP	L1	L2	L3	H1	H2	
TX71K1804	4	R1/8"	9,8	17,1	26,7	8,5	11,1	11,1	1
TX71K1404	4	R1/4"	9,8	17,1	29,8	12,5	11,1	14,2	1
TX71K1806	6	R1/8"	12,5	20,6	27,7	8,5	12,7	12,7	1
TX71K1406	6	R1/4"	12,5	20,6	30,7	12,5	12,7	14,2	1
TX71K1808	8	R1/8"	14,2	21,4	28,7	8,5	14,2	14,2	1
TX71K1408	8	R1/4"	14,2	21,4	32,7	12,5	14,2	14,2	1
TX71K3808	8	R3/8"	14,2	21,4	32,7	12,5	14,2	17,4	1
TX71K1410	10	R1/4"	16,4	24,6	33,9	12,5	17,4	17,4	1
TX71K3810	10	R3/8"	16,4	24,6	34,1	12,5	17,4	17,4	1
TX71K1412	12	R1/4"	19,0	25,6	37,3	12,5	20,6	20,6	1
TX71K3812	12	R3/8"	19,0	25,6	37,3	12,5	20,6	20,6	1
TX71K1212	12	R1/2"	19,0	25,6	39,8	16,5	20,6	22,2	1

**TX72K**

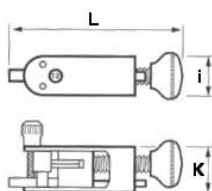
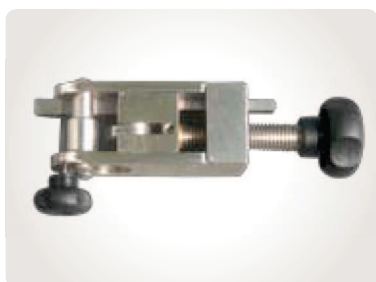


**GOMITO MASCHIO GIREVOLE CONICO BSPT**

**ELBOW MALE (ROTATING BODY) TAPER BSPT**

Codice/Code	ØD	T	ØP	L1	L2	L3	H1	H2	
TX72K1804	4	R 1/8"	9,8	17,1	26,7	8,5	11,1	11,1	1
<b>NEW</b> TX72K1404	4	R 1/4"	9,8	17,1	29,8	12,5	11,1	14,2	1
TX72K1806	6	R 1/8"	12,5	20,6	27,7	8,5	12,7	12,7	1
TX72K1406	6	R 1/4"	12,5	20,6	30,7	12,5	12,7	14,2	1
TX72K1808	8	R 1/8"	14,2	21,4	28,7	8,5	14,2	14,2	1
TX72K1408	8	R 1/4"	14,2	21,4	32,7	12,5	14,2	14,2	1
TX72K3808	8	R 3/8"	14,2	21,4	32,7	12,5	14,2	17,4	1
TX72K1410	10	R 1/4"	16,4	24,6	33,9	12,5	17,4	17,4	1
TX72K3810	10	R 3/8"	16,4	24,6	34,1	12,5	17,4	17,4	1
TX72K1412	12	R 1/4"	19,0	25,6	37,3	12,5	20,6	20,6	1
TX72K3812	12	R 3/8"	19,0	25,6	37,3	12,5	20,6	20,6	1
TX72K1212	12	R 1/2"	19,0	25,6	39,8	16,5	20,6	22,2	1
<b>NEW</b> TX72K1214	14	R 1/2"	21,8	27,5	42,6	16,5	22,2	22,2	1

**TX99**



**UTENSILE MANUALE PER SCANALATURA TUBO INOX**

**PRE-GROOVING TOOL FOR STAINLESS STEEL TUBING**

Codice/Code	K	I	L						
<b>NEW</b> TX990000	25	30	105,0						1

Questo utensile viene utilizzato per garantire un perfetto aggancio del tubo inox con il raccordo serie TX. Una scala graduata permette di scanalare i tubi dal Ø esterno 4mm al Ø esterno 12mm.

*This tooling is used to guarantee a correct gripping between the stainless steel tubing and push-in fitting. A graduated scale allow to make the pre-grooving mark from outside diameter 4mm up to 12mm.*